

AMENABAR

# AIRES DEL CANTIZAL

- LAS ROZAS -

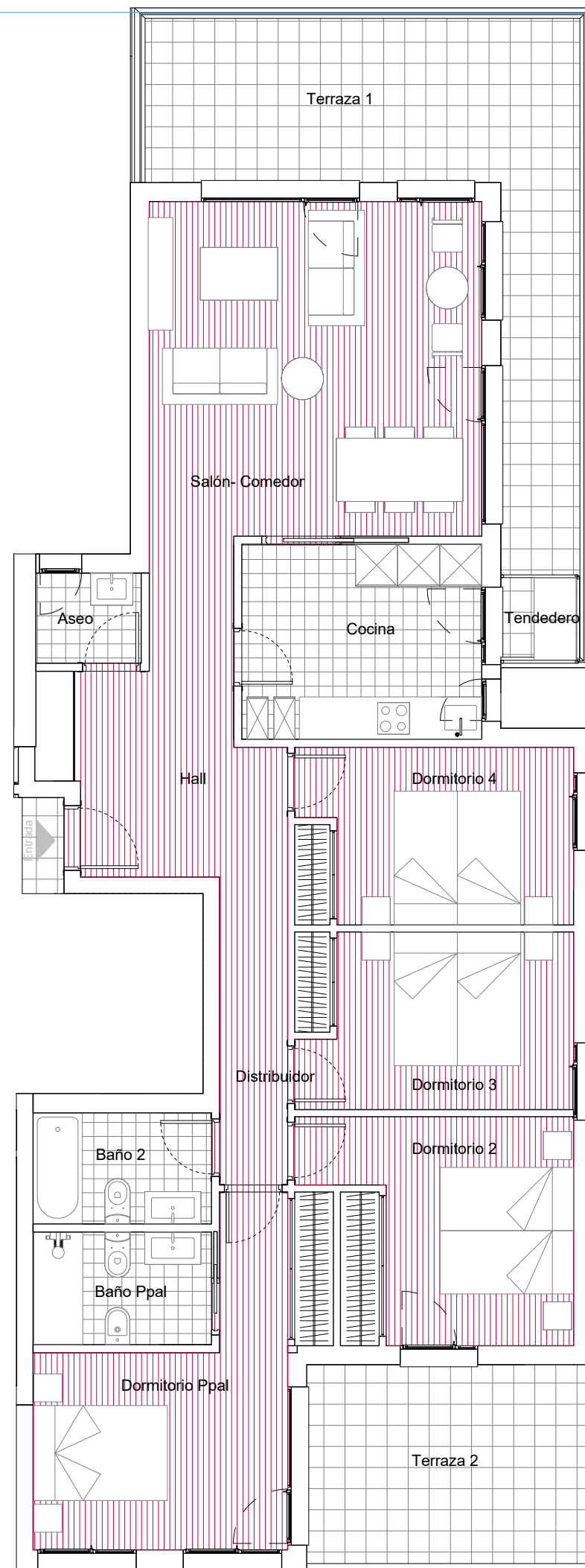
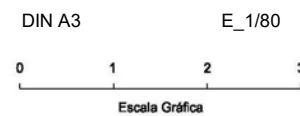
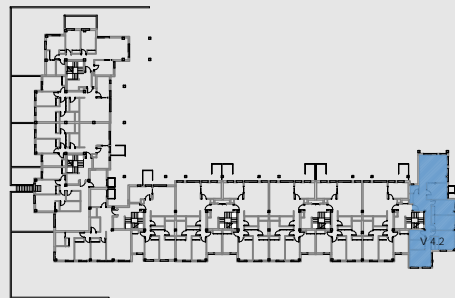
## P1-1ºA

## 4D

Salón- Comedor	24.71 m <sup>2</sup>
Dormitorio Ppal	13.76 m <sup>2</sup>
Dormitorio 2	11.38 m <sup>2</sup>
Dormitorio 3	9.97 m <sup>2</sup>
Dormitorio 4	9.94 m <sup>2</sup>
Cocina	9.45 m <sup>2</sup>
Hall	8.77 m <sup>2</sup>
Distribuidor	4.17 m <sup>2</sup>
Baño Ppal	4.06 m <sup>2</sup>
Baño 2	3.99 m <sup>2</sup>
Aseo	1.92 m <sup>2</sup>
TOTAL SUP. ÚTIL INTERIOR:	102.12 m <sup>2</sup>

TOTAL CONSTRUIDA*:	
Vivienda	132.76 m <sup>2</sup>
Tendedero	1.34 m <sup>2</sup>
Terraza 1	23.00 m <sup>2</sup>
Terraza 2	12.30 m <sup>2</sup>

\* La superficie construida de vivienda se calcula con la parte proporcional de zonas comunes.



\*Hasta la redacción del proyecto técnico correspondiente plano orientativo no vinculante ni contractual, pudiendo ser modificado por requerimientos técnicos o administrativos.